



# interaction center



## Identität, Prägnanz, Kontext

Im Juni 2004 beschloss die Syngenta Crop Protection AG, die Forschung in der Nordwestschweiz umzustrukturieren und sie am Standort Stein zusammen zu legen. Das bestehende Biologiecenter sollte zu einem integrierten Forschungszentrum erweitert werden. Für die Entwicklung eines Masterplanes, der die Erstellung eines Büro- und Konferenzgebäudes sowie eines Chemielaborbaus umfasst, wurde ein Studienauftrag ausgeschrieben, den die Burckhardt+Partner AG gewann. In einer anschließenden Überarbeitungsphase wurde ein zusätzliches Saatgut-Behandlungsgebäude integriert, danach wurde das Projekt bis Ende 2007 realisiert.

## Empfangsgebäude

Das Empfangsgebäude markiert den Zugang zum Areal. Nahe an die Kantonsstrasse gerückt setzt es in der weiten, ebenen Landschaft ein vertikales Zeichen.

Allgemein zugängliche Räume sind ebenerdig um einen langgestreckten, ruhig gestalteten Innenhof angeordnet. Offene Zonen wie Foyer und Mitarbeiterrestaurant umspielen die geschlossenen Volumen von Auditorium, Sitzungszimmern und Erschliessung. Im mehrgeschossigen Gebäudeteil verbindet ein durchgehender Luftraum Foyer und darüber liegende Büroetagen. Die Büros wurden hauptsächlich als offene Gruppenbüros konzipiert, können aber unterschiedlich genutzt werden.

Eine schimmernde Aluminiumhülle verkleidet das Auditorium im Zentrum des Gebäudes. Durch die feine Lochung der Bleche in einem abstrahierten Blattmuster entsteht ein interessantes Wechselspiel zwischen dem Volumen des Auditoriums und seiner Hülle. Restaurant und Foyer öffnen sich über nischenartige Aufenthaltszonen zum zentralen Aussenbereich. Dieser mit Obstbäumen bepflanzte Platz wird an den anderen Seiten von Biologie- und Chemielaborbau eingefasst und verbindet Bestand und Neubauten.

Das Gebäude ist als Interaktionszentrum der diversen Forschungsrichtungen gedacht. Deshalb wurde grosser Wert auf eine angenehme Raumatmosphäre und auf eine sorgfältige Wahl der verwendeten Materialien gelegt. Diese vermitteln eine lebendige und eigenständige Ausstrahlung.

Bei den Mitarbeitern der Syngenta finden die neuen Räumlichkeiten regen Zuspruch. So werden die holzverkleideten Sitznischen im Restaurantbereich gerne zum Kaffeegenuss und für informelle Gespräche genutzt.

## Identité, contexte

En juin 2004, Syngenta Crop Protection SA a décidé de restructurer son activité de recherches dans le Nord-Ouest de la Suisse en la concentrant sur son site de Stein. Le site devait être agrandi et transformé en un centre de recherche intégré, seul le centre de biologie était existant. Burckhardt+Partner SA a gagné le concours pour l'élaboration d'un plan directeur qui intégrerait la construction d'un bâtiment administratif avec bureaux et salles de conférences, ainsi que la création d'un laboratoire de chimie. Ce mandat fut suivi d'une phase de remaniement visant aussi à intégrer un centre de traitement des semences. Le complexe vient d'être achevé à fin 2007.

## Centre d'accueil

Le bâtiment d'accueil marque clairement l'entrée du site. Situé à proximité de la route cantonale, il se dessine verticalement dans le paysage plat environnant.

L'ensemble des locaux communs accessibles de plain-pied s'articulent autour d'une cour intérieure s'étirant tout en longueur. Des espaces intérieurs ouverts, tels l'entrée et le restaurant du personnel, entourent les volumes fermés que sont l'auditoire, les salles de réunions et les zones de circulation.

Dans la partie des étages du bâtiment, un volume ouvert sur tous les étages relie le foyer de l'entrée aux différents niveaux, qui abritent des espaces de bureaux aux aménagements paysagers ou à usage libre.

Au centre du bâtiment, l'auditoire est revêtu d'une coque chatoyante en aluminium. Formant un motif abstrait de feuilles, les fines perforations de la tôle créent un jeu subtil de reflets changeants entre le volume de l'auditoire et son enveloppe.

Le restaurant et le foyer de l'entrée s'ouvrent sur des niches de rencontre, orientées vers la cour extérieure centrale; cette place, agrémentée d'arbres fruitiers, est bordée d'un côté par le laboratoire de biologie et de l'autre côté par le laboratoire de chimie, reliant l'ancien bâtiment aux nouveaux bâtiments.

Conçu comme un centre interactif pour les différentes orientations de la recherche, l'atmosphère du bâtiment revêt une importance déterminante. Les matériaux ont été choisis en conséquence avec minutie et dégagent vie et autonomie.

Les collaboratrices et collaborateurs de Syngenta apprécient également d'évoluer dans leurs nouveaux locaux. L'espace restaurant offre des niches de détente habillées de bois.



**Christoph Frey**  
Dipl. Architekt ETH / SIA



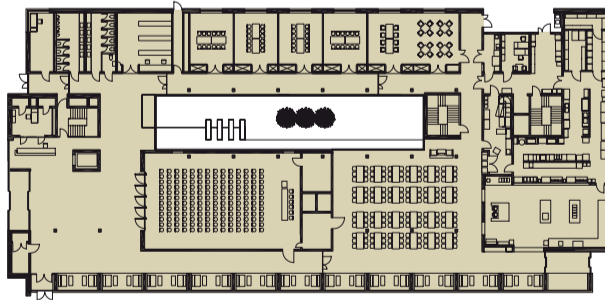
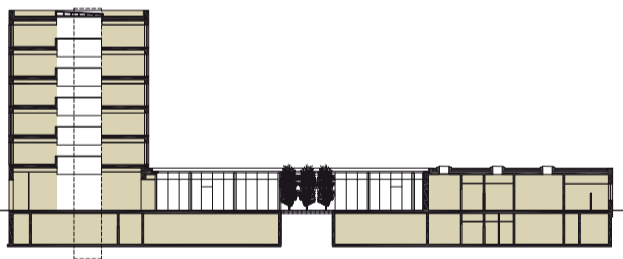
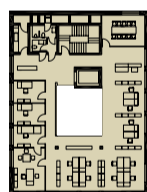
**Alexander Kramer**  
Dipl.-Ing. Architekt



**Christina Muchsel**  
Dipl.-Ing. Architektin



**Jörg Suter**  
Projektleiter



## Kenndaten

Wettbewerb	1. Rang
Auftrag B+P AG	Generalplanung, Architektur, Ausführung
Phasen SIA	2.1-5.3
Fertigstellung	Oktober 2007
Umbauter Raum SIA 116	30'017 m <sup>3</sup>
Bruttogeschossfläche SIA 416	6'706 m <sup>2</sup>
Auditorium	170 Personen
Restaurant	144 Sitzplätze
Büroarbeitsplätze	ca. 60 Plätze
Investitionssumme BKP 0-9	CHF 24 Mio.

## Investitionskosten Umsetzung Masterplan

Chemiegebäude	CHF 37 Mio.
Empfangsgebäude	CHF 24 Mio.
Saatgut-Behandlungsgebäude	CHF 8 Mio.
Umgebung	CHF 6 Mio.
<b>Total</b>	<b>CHF 75 Mio.</b>

## Chiffres clés

Concours	1er prix
Prestations B+P SA	Planification générale, architecture, réalisation
Phases SIA	2.1-5.3
Réception bâtiment	Octobre 2007
Volume SIA 116	30'017 m <sup>3</sup>
Surface de plancher SIA 416	6'706 m <sup>2</sup>
Auditoire	170 personnes
Restaurant	144 places
Places de travail	env. 60 places
Coût de construction CFC 0-9	CHF 24 Mio.

## Coût de construction pour la réalisation du plan directeur

Laboratoire de chimie	CHF 37 Mio.
Centre d'accueil	CHF 24 Mio.
Centre de traitement des semences	CHF 8 Mio.
Aménagements extérieurs	CHF 6 Mio.
<b>Total</b>	<b>CHF 75 Mio.</b>

**Burckhardt+Partner AG**  
Architekten Generalplaner  
Basel Bern Genf Lausanne Zürich

Dornacherstrasse 210  
CH 4002 Basel  
Telefon +41 61 338 34 34  
Fax +41 61 338 34 35  
basel@burckhardtpartner.ch

Galgenfeldweg 16  
CH 3000 Bern 22  
Telefon +41 31 335 21 11  
Fax +41 31 335 21 55  
bern@burckhardtpartner.ch

Neumarkt 28  
CH 8022 Zürich  
Telefon +41 44 262 36 46  
Fax +41 44 262 32 74  
zuerich@burckhardtpartner.ch

**Burckhardt+Partner SA**  
Architecture et planification générale  
Bâle Berne Genève Lausanne Zurich

14 avenue Industrielle  
CH 1227 Carouge-Genève  
Téléphone +41 22 308 14 00  
Télécopie +41 22 308 14 01  
geneva@burckhardtpartner.ch

Rue du Maupas 34 - CP 232  
CH 1000 Lausanne 22  
Téléphone +41 21 644 03 00  
Télécopie +41 21 644 03 01  
lausanne@burckhardtpartner.ch