



jusqu'au 6.1.2008
Santiago Calatrava – Exposition
Musée Olympique, Lausanne

11.1.08 – 30.3.08
In High Fashion, Edward Steichen
Kunsthaus Zürich

12.1.2008
«Vogel Gryff» – Feiertag der Drei
Ehrengesellschaften Kleinbasels

16.1.08 – 4.5.08
Hannah Höch – Aller Anfang
ist DADA!
Museum Tinguely, Basel

17.1.08 – 20.1.08
Ferien 08
BEA bern expo

18.1.2008
Museumsnacht Basel

bis 20.1.2008
Pancho Guedes,
Ein alternativer Modernist
S AM Schweizerisches
Architekturmuseum, Basel

22.1.08 – 26.1.08
hilsa 08
Fachmesse für Haustechnik
Messezentrum Basel

24.1.08 – 21.1.08
AROSA
Die Moderne in den Bergen
Hönggerberg, ETH Zürich

26.1.08 – 27.4.08
Genesis
Die Kunst der Schöpfung
Zentrum Paul Klee, Bern

27.1.08 – 12.5.08
Action Painting
Fondation Beyeler, Riehen

1.2.08 – 11.5.08
ARCH / SCAPES
Die Verhandlung von Architektur
und Landschaft
S AM Schweizerisches
Architektur Museum, Basel

5.2.2008
Robert Castel & Les méta-
morphoses du travail
Forum Meyrin, Genève

7.2.08 – 9.2.08
Berner Fasnacht

bis 10.2.2008
Le Corbusier – The Art of
Architecture
Vitra Design Museum, Weil am
Rhein / D

11.2.08 – 13.2.08
Basler Fasnacht

15.2.08 – 12.5.08
Europop
Kunsthau Zürich

15.2.08 – 24.2.08
muba
Messezentrum Basel

23.2.08 – 2.3.08
Salon Habitat et Jardin
Beaulieu, Lausanne

bis 24.2.2008
Andreas Gursky
Kunstmuseum Basel

bis 24.2.2008
Zeichnungen von Daumier
Kunsthau Zürich

jusqu'au 29.2.2008
Confessions genevoises :
Rousseau, Amiel, Haldas
Institut et Musée Voltaire, Genève

bis 2.3.2008
Rot. Wenn Farbe zur Täterin wird
Museum der Kulturen Basel

5.3.08 – 29.6.08
Kunstmachines –
Maschinenkunst
Museum Tinguely, Basel

6.3.08 – 16.3.08
78ème Salon International de
l'Automobile
Geneva Palexpo

7.3.2008
L'Orchestre de Chambre
de Genève
Bâtiment des Forces Motrices,
Genève

16.3.2008
Galatea Quartett
Museum Franz Gertsch, Bern

28.3.2008
Berner Museumsnacht

bis 30.3.2008
Bosc. Les jeux sont faits
Karikatur & Cartoon
Museum Basel

bis 31.3.2008
Berner Stadthausprojekte – Zur
Geschichte der Zentralisierung
der Stadtverwaltung
Stadtarchiv, Bern

Burckhardt+Partner hat 2007 erstmals am bekannten CASH Arbeitgeber-Award teilgenommen. In dieser breit angelegten, gesamtschweizerischen Umfrage bewerteten Mitarbeitende ihren eigenen Arbeitgeber. Wir freuen uns, dass B+P auf Platz 18 abgeschlossen hat. Die von unseren Mitarbeiterinnen und Mitarbeitern geäusserte Zufriedenheit bestärkt uns in unserer Personalpolitik. Denn nur mit motivierten Teams können wir auch erfolgreich Projekte abwickeln.

Aktuelles aus Basel

Im Herbst 2007 durften wir der Syngenta Crop Protection AG die drei neuen und attraktiven Gebäude auf dem Areal in Stein übergeben. Der Auftrag ging aus einem gewonnenen Wettbewerb hervor. Mit dem neuen Empfangsgebäude, dem Chemielabor und dem Seed Treatment Center wird der Forschungsstandort um 120 Arbeitsplätze ausgebaut.

Die Roche Diagnostics AG, Rotkreuz, entschied während des laufenden Planungsprozesses, das Gebäude für eine Abfüll- und Verpackungsanlage für Diagnostika statt auf zwei Geschosse neu auf sechs auszubauen. Die zusätzlichen Geschosse sind vorwiegend als Labore und Büroarbeitsplätze für das Molecular Diagnostics Development konzipiert. Diese zweite Etappe wird bereits im Februar 2008 bezogen. Für die weitere Entwicklung des Areals hat Roche uns mit der Machbarkeitsstudie für ein neues Gebäude für Forschung und Entwicklung beauftragt.

Das Projekt 47 in Allschwil (www.i-parc.ch) verzeichnet einen Teilerfolg: Im ersten Quartal 2008 wird die Polyphor Ltd die Büros und Labore im Bau B beziehen. Der Bau A ist im Rohbau fertiggestellt, erste Gespräche mit potentiellen Mietern aus dem Life Science Bereich haben stattgefunden. Weitere freie Flächen stehen noch zur Verfügung. Bis Mitte 2009 wird das Gebäude fertiggestellt, dabei werden Ausbauwünsche von Mietern berücksichtigt.

Aktuelles aus Bern

Ein ganz spezielles Projekt durften wir für Swiscom Innovations in Bern realisieren: Den i.POOL, eine Art neue Generation Cafeteria, eine Chill-out-Lounge mit Infopoint, Musik und Gameangebot. Die architektonisch ansprechende Umgebung soll auch informelle Meetings des Innovations-Teams fördern.

Etwas mehr als ein Jahr vor der Eröffnung des Freizeit- und Einkaufszentrums westside in Bern ist der Rohbau fertiggestellt worden. Am 20. September 2007 konnten wir die Aufrichte feiern.

Für EbSquare – das Zentrum für Erlebnis, Einkauf und Freizeit in Ebikon LU – wird per Ende 2007 die Baubewilligung erwartet. Ein weiterer Meilenstein in diesem anspruchsvollen Grossprojekt wäre damit erreicht.

Im November wurde der Rohbau des medizinischen Zentrums für die Grand Hotels Bad Ragaz fertiggestellt. Gleichzeitig wurde mit dem Bau für die Therme und das neue Spa-Hotel begonnen.

Aktuelles aus Zürich

Der Wettbewerb für die Erweiterung der Universität Zürich-Irchel wurde sehr knapp entschieden. Wir sind stolz, den 2. Rang erreicht zu haben.

Die Konkurrenz unter den Architekturbüros ist gross. Entscheidet sich ein Bauherr ein zweites oder sogar drittes Mal mit uns zusammenzuarbeiten und zu bauen, so ist dies eine der grössten und dankbarsten Anerkennungen. Deshalb freuen wir uns, für die IG Pulverttechnik in Kirchberg SG nun das spannende und anspruchsvolle Erweiterungsprojekt mit Räumlichkeiten für Kundenanlässe und Events planen zu dürfen.

Für den Kanton Zug konnten wir ein schönes Pflegezentrum bauen, in welchem sich die Bewohnerinnen und Bewohner sehr wohl fühlen. Mögliche Erweiterungen sind bereits in Entwicklung.

Mit vollem Einsatz sind wir zudem auf dem Hardturm-Areal und auf dem Bau-feld E des Stadtraums HB von Zürich in der Schlussphase. Mit diesen zwei Hochhausprojekten hoffen wir einen wichtigen Beitrag für die Stadtentwicklung von Zürich leisten zu können.

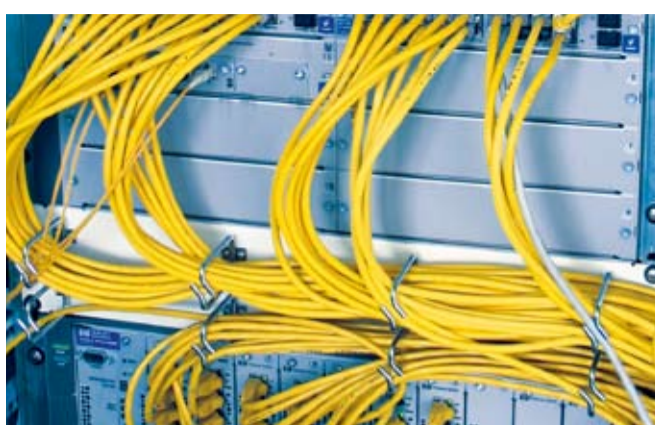
Actualités de la Romandie

Le 25 septembre 2007, Philip Morris International a eu le plaisir d'inaugurer son nouveau siège administratif mondial à Lausanne, le Campus Rhodanie. Durant les 3½ années qu'a duré la réalisation de ce prestigieux ouvrage de 76'000 m2 de surface brute, B+P a œuvré en étroite collaboration avec le Maître de l'ouvrage pour assurer le contrôle et la maîtrise des trois objectifs majeurs du projet que sont les coûts, la qualité et les délais.

Après plus de 30 mois de réalisation, Flon-Ville, cet important complexe au centre ville de Lausanne est en passe de se terminer. Depuis avril 2007, les bâtiments accueillant la zone commerciale et l'Ecole-club Migros, propriété de LO Holding Lausanne-Ouchy, sont en exploitation. A fin octobre 2007 a été inauguré le bâtiment de la Ville de Lausanne logeant divers services administratifs municipaux. A côté des 3 bâtiments dorénavant en exploitation, la plateforme du Flon continue son développement Flon-Vision qui sera achevé en 2009.

Burckhardt+Partner Genève a été retenu pour le mandat d'étude parallèle en procédure sélective pour la construction de 30 logements type HM à Cressy-Genève. Un des thèmes importants de l'étude est l'intégration de la problématique du développement durable au projet (label Minergie – P).

architecture and IT



Das Handling riesiger Datenmengen, der effiziente Zugriff auf alle Daten, der sichere Datenaustausch sowie die intelligente Ablage prägen im Hintergrund unser Arbeitsumfeld. Entsprechend anspruchsvoll und für den Erfolg unseres Unternehmens eminent wichtig ist der durchdachte Informatikeinsatz im Planungs- und Bauprozess.

Vor 10 Jahren benötigte ein durchschnittlich grosses Bauprojekt ein Maximum von 50 MB, vor 5 Jahren waren es gegen 500 MB und heute bereits über 50 GB. Als Resultat dieser Entwicklung wird auch bei der Burckhardt+Partner AG die Informatikumgebung laufend angepasst und erweitert. Beinahe in jedem Jahr werden die Speicherkapazitäten und die WAN Bandbreiten verdoppelt. Parallel dazu sind die Anforderungen an die Sicherheit und Verfügbarkeit von Daten stetig gestiegen. Um die Übersicht bei diesen Datenmengen zu gewährleisten und den Informationszugang zu erleichtern, wurde das Intranet auf Basis Microsoft SharePoint 2007 ausgebaut. Dadurch ist unter anderem eine unternehmensweite Suche über alle projektrelevanten Daten «google-like» möglich.

Jedes Bauprojekt benötigt, aufgrund der interdisziplinären Zusammenarbeit eine Abstimmung der elektronischen Instrumente aller Beteiligten. Frühzeitig wird daher im Projekt festgelegt, welche Software eingesetzt und in welchen Formaten und über welche Kanäle Daten ausgetauscht werden.

Internet

Der Planungsprozess wurde durch den Einsatz der Internet-technologien massgebend beschleunigt. Die interdisziplinäre Zusammenarbeit findet heute beinahe ausschliesslich über E-Mail, FTP-Server und E-Collaboration-Plattformen statt. Burckhardt+Partner begegnet diesen Herausforderungen mit eigenen, den am Planungsprozess Beteiligten zugänglichen Servern (ftp.burckhardtpartner.ch, portal.burckhardtpartner.ch) und je nach Projektbedürfnissen mit externen E-Collaboration-Lösungen.

Das Internet hat auch auf die Mobilität der Mitarbeiter einen grossen Einfluss. Der Zugriff auf E-Mail, Kalender, Adress- und Projektdaten ist beinahe von überall in der Welt in Echtzeit möglich. Sogar die Baubüros auf den Baustellen können über Internet an das Firmennetzwerk angebunden werden.

Aussichten

Die interdisziplinären Projektdaten werden in Zukunft direkt auf einen Internetserver verlagert und von dort bearbeitet, so dass keine lokal installierte Software mehr notwendig ist. Beispiel dafür sind Aufgabenlisten, Raumbücher etc., welche bereits heutzutage über einen beliebigen Internetbrowser von allen Projektbeteiligten über Internet editiert werden können. Zusätzlich beschleunigt werden die Projektprozesse durch die integrierte, automatisierte Überwachung. (z.B. Plan-Genehmigungs-Workflow).

Zahlen / Chiffres

Anzahl Workstations Nombre de postes de travail	280
Anzahl Notebooks Nombre de notebooks	50
Total Computer-Arbeitsplätze Nombre total de postes de travail informatisés	330
Anzahl Server Nombre de serveurs	34
Anzahl Netzwerk-Drucker/Kopierer Nombre d'imprimantes réseau/de photocopieuses	60
Anzahl Plotter Nombre de traceurs	8
Anzahl 100/1000 Mb/s Ports Nombre de ports 100/1000 Mb/s	706
Anzahl Router Nombre de routeurs	13
MPLS-WAN (Standorte) MPLS-WAN (sites)	6
Internet-Standleitung Ligne internet spécialisée	8 Mb/s
Baustellen mit VPN Router Chantiers dotés d'un routeur VPN	6
Anzahl indexierter Dokumente E-Search Nombre de documents indexés E-Search	640'501

Tages-Durchschnitte / Moyennes journalières

E-Mail Eingang Réception de courriels	6'500 (30% SPAM)
Datenmenge Datensicherung (Zuwachs 1–3 GB) Volume données sécurisées (croissance de 1 à 3 Go)	1'598 GB / Go
Replizierte Veränderung Volume données modifiées	6'464 MB / Mo

Manipuler des bases de données illimitées, accéder efficacement à toutes les données, les échanger en toute sécurité et enfin les archiver intelligemment constituent la toile de fond de notre environnement professionnel. Afin de pérenniser le succès de notre entreprise, l'utilisation appropriée et exigeante de l'informatique s'impose dans tous les processus de la planification et de la construction.

Un projet de construction, de moyenne envergure, nécessitait 50 Mo maximum il y a 10 ans, 500 Mo il y a 5 ans, mais requiert aujourd'hui déjà 50 Go. Chez Burckhardt+Partner SA, ceci implique une adaptation constante et une évolution permanente de l'environnement informatique. Les capacités de mémorisation et la largeur des bandes WAN sont quasiment doublées d'année en année. Parallèlement, les exigences croissantes en matière de sécurité et de disponibilité tendent elles aussi vers une constante progression. Afin de garantir une vue d'ensemble du volume des données et de faciliter l'accès aux informations, l'intranet a été consolidé sur la base de Microsoft SharePoint 2007. Cet outil permet notamment une recherche pertinente, à l'échelle de l'entreprise dans une multitude de données de nos projets, selon le principe du moteur de recherche Google.

En vue d'une collaboration interdisciplinaire, chaque projet de construction nécessite une synchronisation des instruments électroniques entre tous les intervenants. Les logiciels utilisés dans un projet, les formats d'échange nécessaires ainsi que les canaux de communication sont déterminés au stade initial du projet.

Internet

L'utilisation des technologies liées à Internet a considérablement accéléré le processus de planification. La collaboration interdisciplinaire s'effectue aujourd'hui presque exclusivement par courriel, serveur FTP et via des plateformes d'échange électronique. Burckhardt+Partner relève ces défis en utilisant ses propres serveurs, liés à ses processus de planification (ftp.burckhardtpartner.ch, portal.burckhardtpartner.ch) et, en fonction des besoins du projet, à l'aide de solutions externes d'échange électronique.

Internet affecte également la mobilité des collaborateurs. L'accès aux courriels, aux calendriers, aux données d'adresses postales et aux projets devient pratiquement possible en temps réel dans le monde entier. A cet égard, nos bureaux de chantier se connectent eux aussi au réseau de l'entreprise via Internet.

Perspectives

Dans le futur, les données interdisciplinaires de projet seront directement stockées sur un serveur internet pour y être traitées sans même l'appui d'un logiciel local. Citons en exemple les listes des tâches, liste des locaux etc. que d'ores et déjà chaque intervenant d'un même projet peut éditer depuis Internet à l'aide de n'importe quel navigateur internet. Les processus de gestion de projet, dotés d'une surveillance automatique intégrée, connaîtront quant à eux une forte progression (par ex. flux de production des plans d'approbation).



Thomas Hauser
Leiter Informatik



Marc Burtoschy
Informatiker



Alexander Beck
Informatiker

Burckhardt+Partner AG
Architekten Generalplaner
Basel Bern Genf Lausanne Zürich

Dornacherstrasse 210
CH 4002 Basel
Telefon +41 61 338 34 34
Fax +41 61 338 34 35
basel@burckhardtpartner.ch

Galgenfeldweg 16
CH 3000 Bern 22
Telefon +41 31 335 21 11
Fax +41 31 335 21 55
bern@burckhardtpartner.ch

Neumarkt 28
CH 8022 Zürich
Telefon +41 44 262 36 46
Fax +41 44 262 32 74
zuerich@burckhardtpartner.ch

Burckhardt+Partner SA
Architecture et planification générale
Bâle Berne Genève Lausanne Zurich

14 avenue Industrielle
CH 1227 Carouge-Genève
Téléphone +41 22 308 14 00
Télécopie +41 22 308 14 01
geneva@burckhardtpartner.ch

Rue du Maupas 34 - CP 232
CH 1000 Lausanne 22
Téléphone +41 21 644 03 00
Télécopie +41 21 644 03 01
lausanne@burckhardtpartner.ch